

ORT10LT © Nacionalinė žemės tarnyba prie ŽŪM [2022-2023] koord. sist.: LKS-94 0 20 40 80 Meters 1:5 000

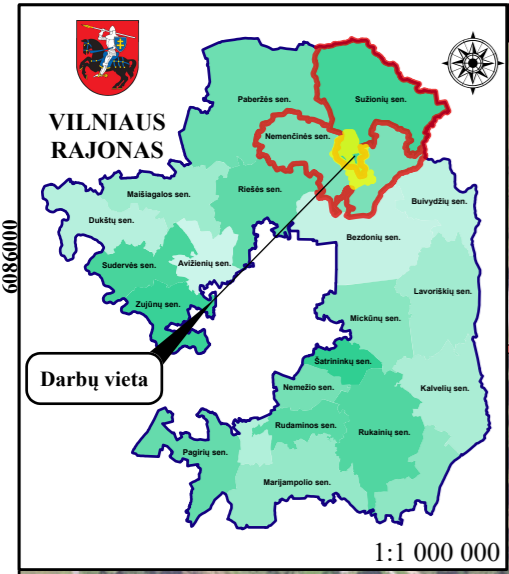
Sutartiniai ženklai

- piketai
- Pralaidos

Prižiūrimi mel. statiniai - 10518 m

- N-5 (t.pk. 0+00-24+50) - 2450 m
- N-5' (t.pk. 24+50-28+37) - 387 m
- N-5-2 (t.pk. 0+00-5+41) - 541 m
- GR.2 (t.pk. 0+00-10+35) - 1035 m
- G-1 (t.pk. 0+00-6+54) - 654 m
- G-1-2 (t.pk. 0+00-3+51) - 351 m
- up. Nemenčia (t.pk. 70+00-121+00) - 5100 m

VILNIAUS RAJONO SAVIVALDYBĖS ADMINISTRACIJA					Objekto vieta:	
					Vilniaus r., Sužionių sen., Aleksandriškių vs., Veriškių k., Pakryžės k., Panemenčio k., Vėgelynės k., Raistelio vs. ir Nemenčinės sen., Margių k., Panemenčio k., Pakrauglės k. (Veriškių k.v. mel. proj.: Nr. 13 1984 m., 10 1978 m. ir Nr. 10-12 1987 m., ir Raudondvario k.v. mel. proj.: Nr. 2' 1966/86 m. ir Nr. 6 1973/89 m.)	
Atestato Nr. S-550-PmAMT mg. dipl. Nr. 001583 Etapas PRIEŽ.					Projekto pavadinimas: Vilniaus r., Veriškių k.v. ir Raudondvario k.v. Sureguliuotos up. ir melioracijos griovių priežiūros darbai	
					Melioracijos statinių pavadinimai: N-5 (t.pk. 0+00-24+50) - 2450 m, N-5' (t.pk. 24+50-28+37) - 387 m, N-5-2 (t.pk. 0+00-5+41) - 541 m, GR. 2 (t.pk. 0+00-10+35) - 1035 m, G-1 (t.pk. 0+00-6+54) - 654 m, G-1-2 (t.pk. 0+00-3+51) - 351 m ir up. Nemenčia (t.pk. 70+00-121+00) - 5100 m Iš viso - 10518 m	
Pareig. Žemės ūkio sk. vedėjas V. Pavardė R. Narunec Parašas Data 2025-02-02					0	
V. Pavardė P. Kranauskas Parašas Data 2025-02-02					0	
Atsakingas: Žemės ūkio skyrius					M 1:5000	
					Lapas	Lapų
					1	7

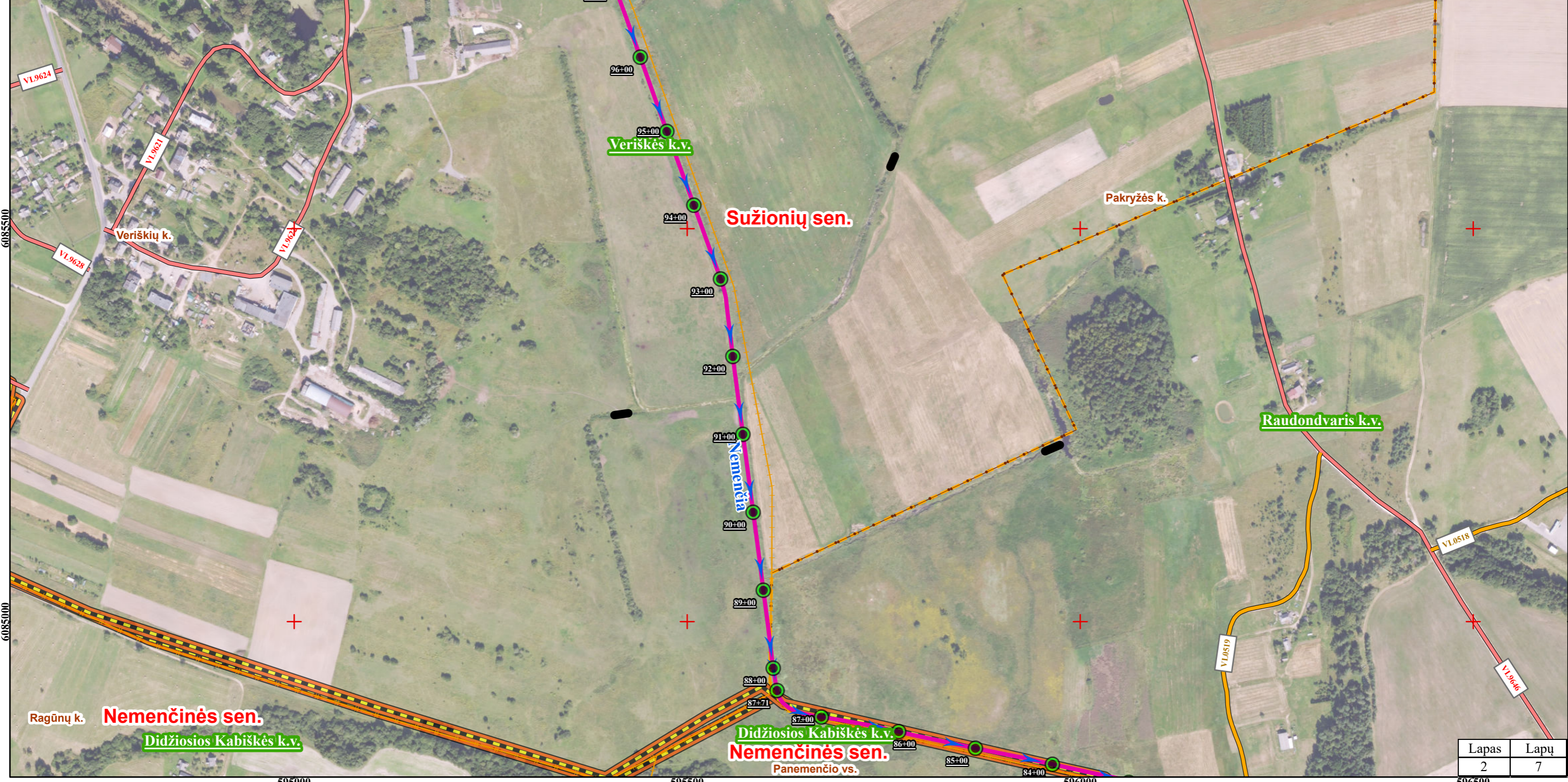


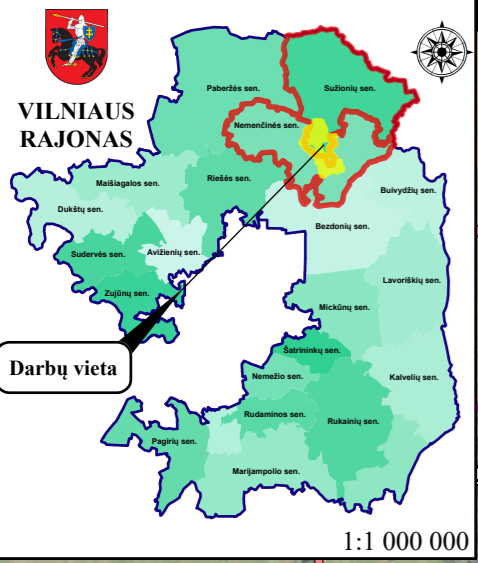
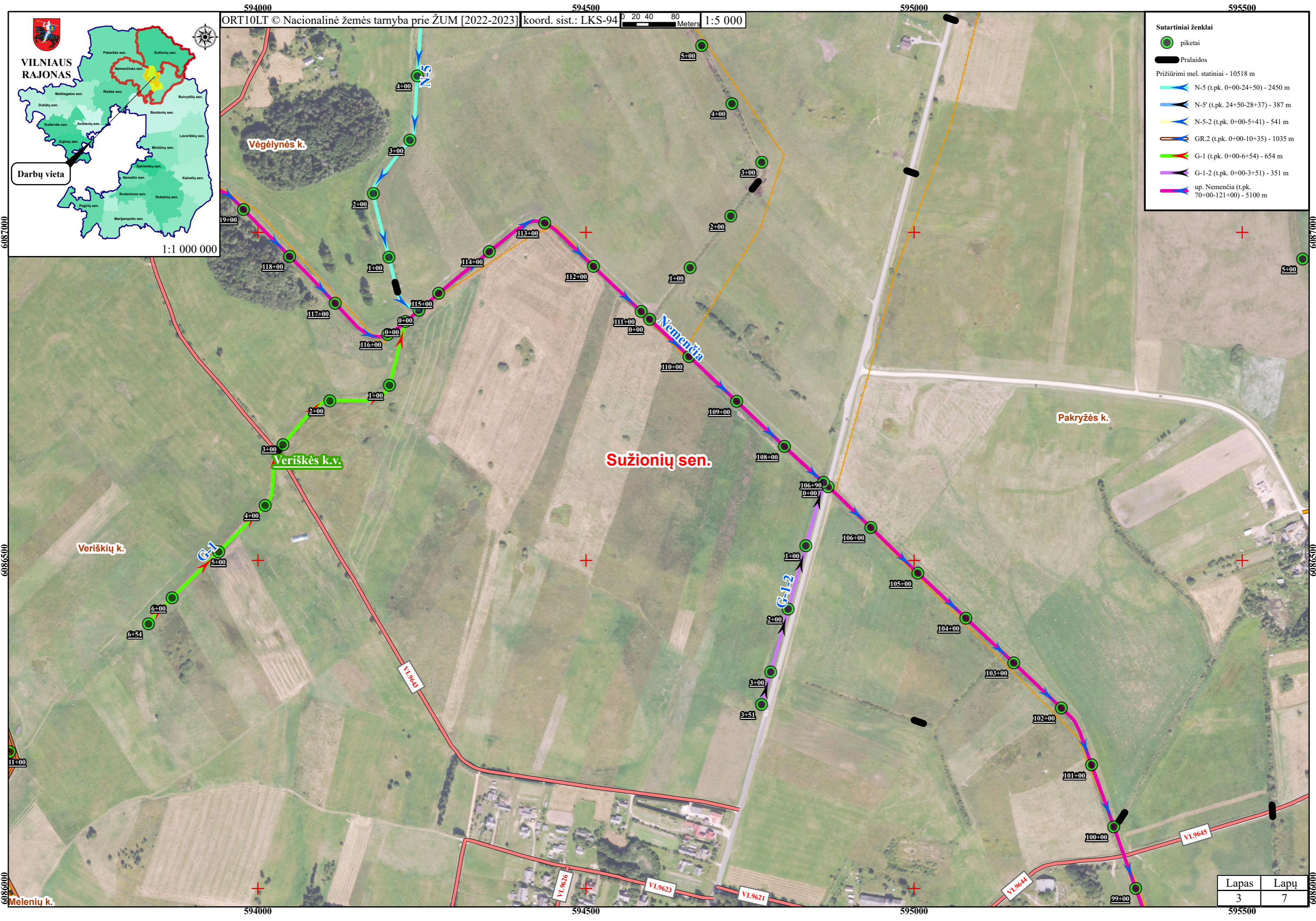
Sutartiniai ženklai

- piketai
- Pralaidos

Prižiūrimi mel. statiniai - 10518 m

- N-5 (t.pk. 0+00-24+50) - 2450 m
- N-5' (t.pk. 24+50-28+37) - 387 m
- N-5-2 (t.pk. 0+00-5+41) - 541 m
- GR.2 (t.pk. 0+00-10+35) - 1035 m
- G-1 (t.pk. 0+00-6+54) - 654 m
- G-1-2 (t.pk. 0+00-3+51) - 351 m
- up. Nemenčia (t.pk. 70+00-121+00) - 5100 m





- Sutartiniai ženklai**
- piketai
 - ▬ Pralaidos
 - Pržiūrimi mel. statiniai - 10518 m
 - ↔ N-5 (t.pk. 0+00-24+50) - 2450 m
 - ↔ N-5' (t.pk. 24+50-28+37) - 387 m
 - ↔ N-5-2 (t.pk. 0+00-5+41) - 541 m
 - ↔ GR.2 (t.pk. 0+00-10+35) - 1035 m
 - ↔ G-1 (t.pk. 0+00-6+54) - 654 m
 - ↔ G-1-2 (t.pk. 0+00-3+51) - 351 m
 - ↔ up. Nemenčia (t.pk. 70+00-121+00) - 5100 m

Lapas	Lapų
3	7

593500

594000

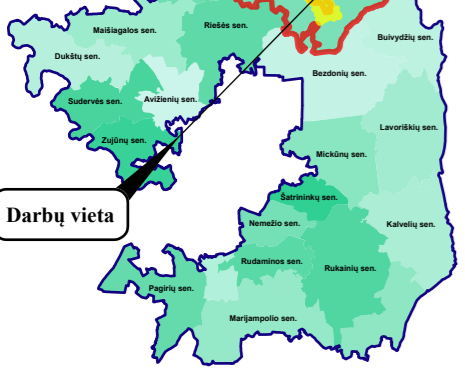
594500

595000

ORT10LT © Nacionalinė žemės tarnyba prie ŽŪM [2022-2023] koord. sist.: LKS-94 0 20 40 80 Meters 1:5 000



VILNIAUS RAJONAS



Darbu vieta

1:1 000 000

Sutartiniai ženklai

- piketai
- Pralaidos
- Pržiūrimi mel. statiniai - 10518 m
 - N-5 (t.pk. 0+00-24+50) - 2450 m
 - N-5' (t.pk. 24+50-28+37) - 387 m
 - N-5-2 (t.pk. 0+00-5+41) - 541 m
 - GR.2 (t.pk. 0+00-10+35) - 1035 m
 - G-1 (t.pk. 0+00-6+54) - 654 m
 - G-1-2 (t.pk. 0+00-3+51) - 351 m
 - up. Nemenčia (t.pk. 70+00-121+00) - 5100 m

6088000

6088000

6087500

6087500

6087000

6087000

Dailidėnų k.

Nemenčinės sen.

Didžiosios Kabiškės k.v.

Veriškės k.v.

Vėgėlynės k.

Sužionių sen.

Pakryžės k.

Melenių k.

Veriškių k.

593500

594000

594500

595000

Lapas	Lapų
4	7

595500

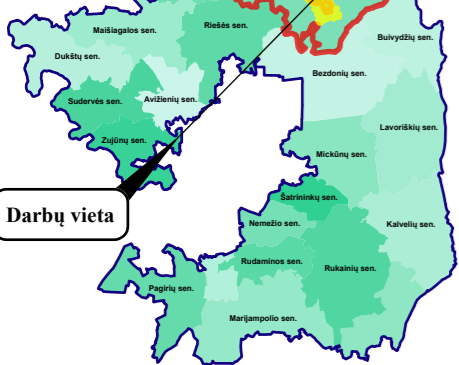
596000

596500

597000



VILNIAUS RAJONAS



Darbu vieta

1:1 000 000

ORT10LT © Nacionalinė žemės tarnyba prie ŽŪM [2022-2023] koord. sist.: LKS-94



Sutartiniai ženklai

- piketai
- Pralaidos
- Prižiūrimi mel. statiniai - 10518 m
 - N-5 (t.pk. 0+00-24+50) - 2450 m
 - N-5' (t.pk. 24+50-28+37) - 387 m
 - N-5-2 (t.pk. 0+00-5+41) - 541 m
 - GR.2 (t.pk. 0+00-10+35) - 1035 m
 - G-1 (t.pk. 0+00-6+54) - 654 m
 - G-1-2 (t.pk. 0+00-3+51) - 351 m
 - up. Nemenčia (t.pk. 70+00-121+00) - 5100 m

6087500

6087000

6086500

6087500

6087000

6086500

595500

596000

596500

597000

Veriškės k.v.

Sužionių sen.

Totorėnų k.

Raudondvaris k.v.

Beviršės vs. Nemenčinės sen.

Pakryžės k.

V13770

GR.2

0+36

0+00

0+00

1+00

2+00

3+00

4+00

5+00

6+00

7+00

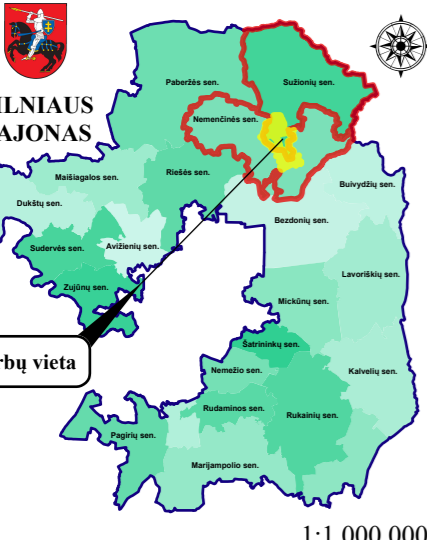
8+00

9+00

10+00

10+35

Lapas	Lapų
6	7



- Sutartiniai ženklai**
- Pralaidos
 - Pržiūrėti mel. statiniai - 10518 m
 - N-5 (t.pk. 0+00-24+50) - 2450 m
 - N-5' (t.pk. 24+50-28+37) - 387 m
 - N-5-2 (t.pk. 0+00-5+41) - 541 m
 - GR.2 (t.pk. 0+00-10+35) - 1035 m
 - G-1 (t.pk. 0+00-6+54) - 654 m
 - G-1-2 (t.pk. 0+00-3+51) - 351 m
 - up. Nemenčia (t.pk. 70+00-121+00) - 5100 m

